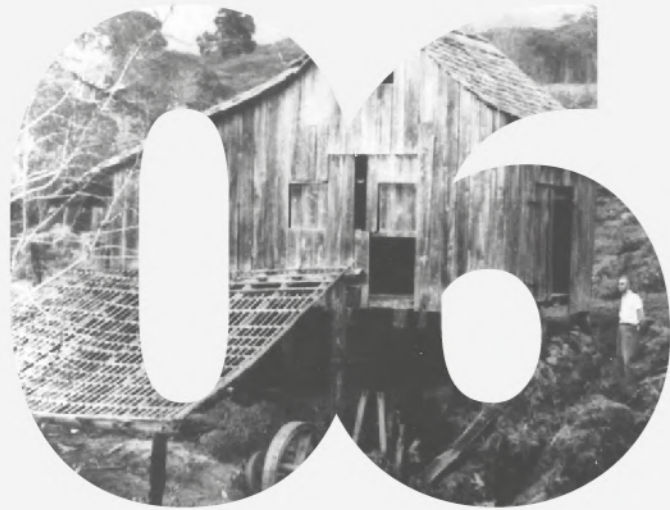




Rohden



Experiência
de quem
tem história.



NOSSA HISTÓRIA



KIT PORTA PRONTA



ESTRUTURA CONSTRUTIVA



ESQUADRIAS



VANTAGENS



GESTÃO AMBIENTAL



Primeira Fábrica

NOSSA HISTÓRIA

Samuel Rohden era um garoto simples do interior, mas com muita criatividade. Mal sabia ele que estava começando um grande empreendimento que duraria gerações. Aos 18 anos, ele reuniu as ferramentas de seu pai e improvisou uma oficina no rancho. Inicialmente, ele começou a reformar móveis antigos e a fazer novos produtos para as famílias vizinhas.

1938

O primeiro registro das criações de Samuel foi um conjunto de uma mesa com seis cadeiras; uma encomenda de um dos colonizadores da região. Esse mobiliário testemunhou inúmeras mudanças nessa família ao longo do tempo. Nos anos 90, uma dessas cadeiras casualmente voltou à Rohden. Também uma mala feita inteiramente de madeira em 1941 foi descoberta na mesma época, completamente intacta. Esses exemplos mostram quanto um produto bem feito pode durar. Hoje, a empresa tem pouca semelhança com a pequena fábrica iniciada em 1938, mas mantém a mesma essência de fabricar produtos duráveis e de qualidade.



Mala - 1941

Cadeira - 1938



Rohden Portas - Pouso Redondo (SC)

1975



Rohden Portas - Salete (SC)

1998



Rohden Vidros - Taió (SC)



Lino Rohden
Diretor Presidente

Lino Rohden, atual Diretor Presidente da Empresa, compartilha uma visão de futuro e uma mentalidade corporativa contemporânea. Processos de produção com tecnologia moderna conectados à pesquisas, treinamentos constantes e participação em feiras e eventos em todo o mundo. Hoje, o espírito pioneiro e a capacidade de adaptação da empresa colocam a Rohden como referência em portas, seja no mercado nacional ou mercado internacional.

**O GRUPO
ROHDEN
PERMANECE
EM CONTÍNUA
EVOLUÇÃO,
DESDE 1938.**



O tempo passou e a Rohden não parou! Em constante evolução, o Grupo Rohden conta hoje com 3 unidades.

Rohden Artefatos de Madeira, cuja construção que ocupa até hoje, foi iniciada em 1975, focada totalmente na exportação de folhas de porta para os mercados europeu e norte-americanos principalmente. Conta com significativa tecnologia em robôs, e já sofreu inúmeras ampliações e melhorias.

Rohden Portas e Painéis, fundada em 1998, focada em portas lisas para os mercados da Europa e da América do Norte e especialmente o Kit Porta Pronta, para o mercado brasileiro e da América do Sul.

Rohden Vidros, criada em 2004, com o apoio de um importante parceiro internacional e um grande investimento em equipamentos da mais alta tecnologia. Junto à Rohden Vidros Filial, atua em diversos segmentos como refrigeração comercial, linha branca, indústria madeireira/moveleira e construção civil.



+100.000m²
Área de produção

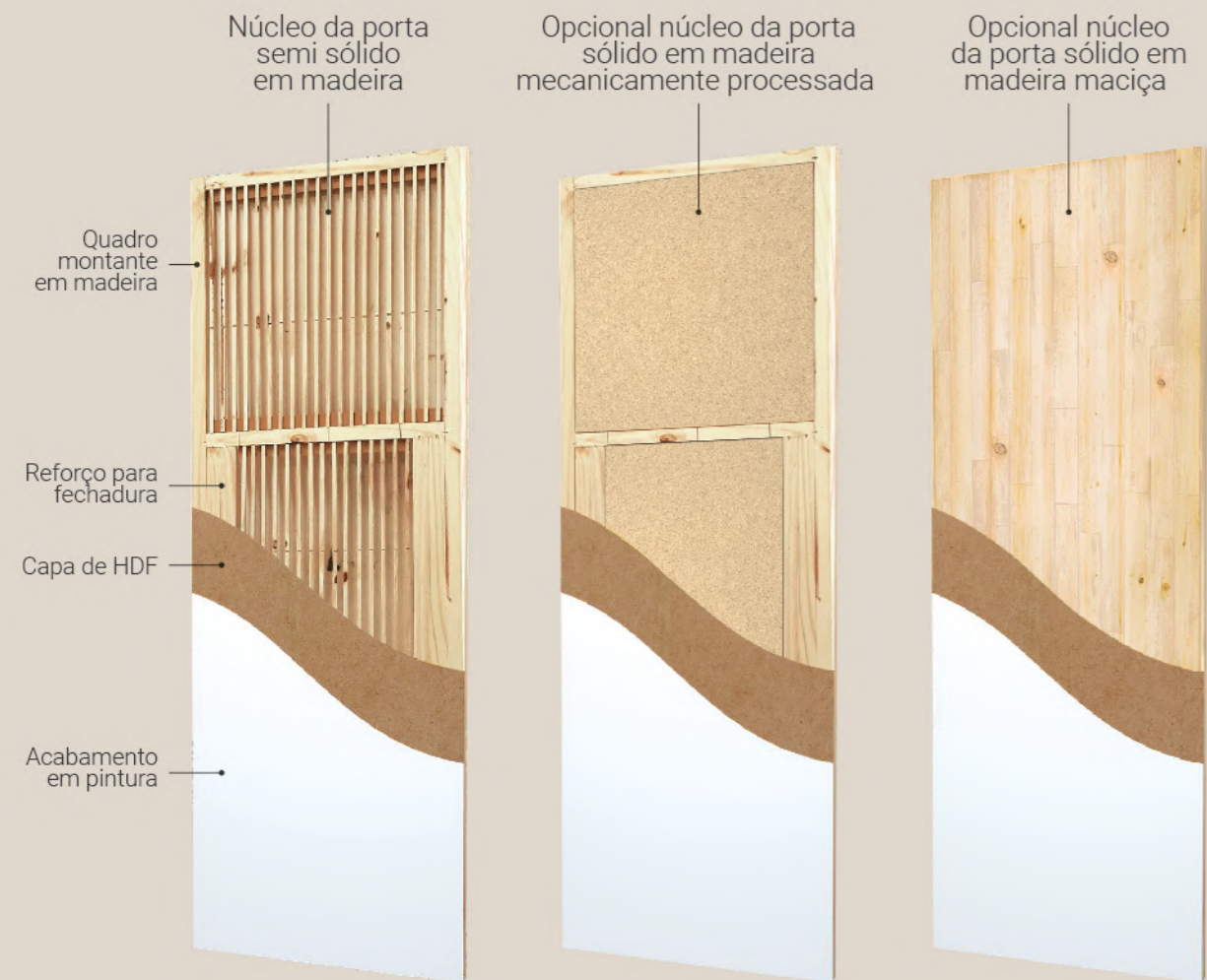


+6.000
Portas por dia



+1.700
Funcionários

ESTRUTURA CONSTRUTIVA



Vista com opção de acabamento em 90°.



Vista com opção de acabamento em 45°.



Batente/Vista reguláveis.



Aplicação de borracha acústica. Serve de proteção e evita barulho ao fechá-la.



Utilização de HDF como base para o revestimento melamínico.



Vista/Alizar ajustável



	Vista/alizar	Portas	Batente/marco
Altura	Até 2,70m	Até 2,60m	Até 2,65m
Largura	5 a 10cm	60 a 120cm (final 0, final 2 e final 5)	7 a 27cm (Consulte outras medidas)
Espessura	0,9 a 1,8cm	3,5 a 4,5cm	3,5cm

PINTURA

A laca é um tipo de acabamento em pintura, cuja função principal é selar as superfícies da madeira eliminando imperfeições, emendas e ranhuras. O processo de Laqueamento Industrial Rohden usado na produção das portas destaca-se pela qualidade do acabamento. Alguns passos são essenciais para que a superfície da madeira fique perfeita. Aplicação sobre a capa de HDF, número de camadas de tinta aplicada, secagem adequada entre cada camada, tinta apropriada, vedação, pressão e higiene da cabine de pintura e qualidade da mão de obra. O acabamento no padrão acetinado têm um toque aveludado e maior resistência e são indicados para produtos de maior uso.

Outros padrões demandam mais processos e mais camadas de pintura. Os acabamentos brilhantes são mais indicados a locais menos suscetíveis à batidas e arranhões, pois seu processo produtivo inclui mais etapas.

TRATAMENTO TÉRMICO DA MADEIRA

Nosso processo de secagem da madeira é todo feito dentro da própria fábrica. Somente pelo processo correto de secagem é possível obter a matéria prima ideal para a fabricação de portas. Garantimos assim a eliminação total dos agentes nocivos à madeira e a sua estabilidade dimensional e torcional.



NÓS SOMOS VERDES



GESTÃO AMBIENTAL

Preocupada com a preservação do meio ambiente, a Rohden tem ações que visam um ambiente mais saudável para as futuras gerações. Da gestão de resíduos e política de reciclagem, do tratamento de efluentes, das ações para redução do consumo de energia e do desenvolvimento de produtos mais sustentáveis, conduzindo as atividades de acordo com as melhores práticas de gestão ambiental.



SUSTENTABILIDADE

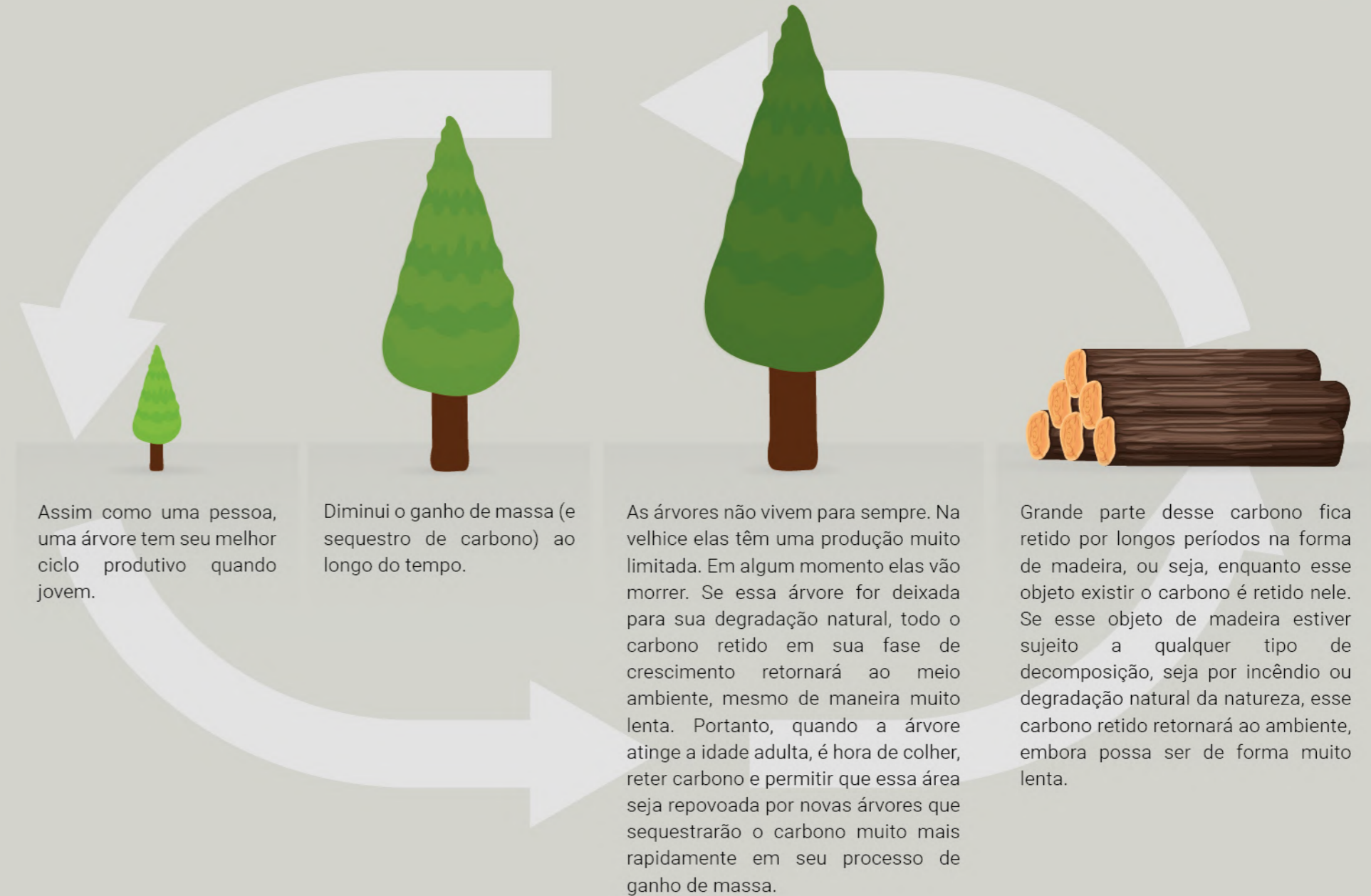
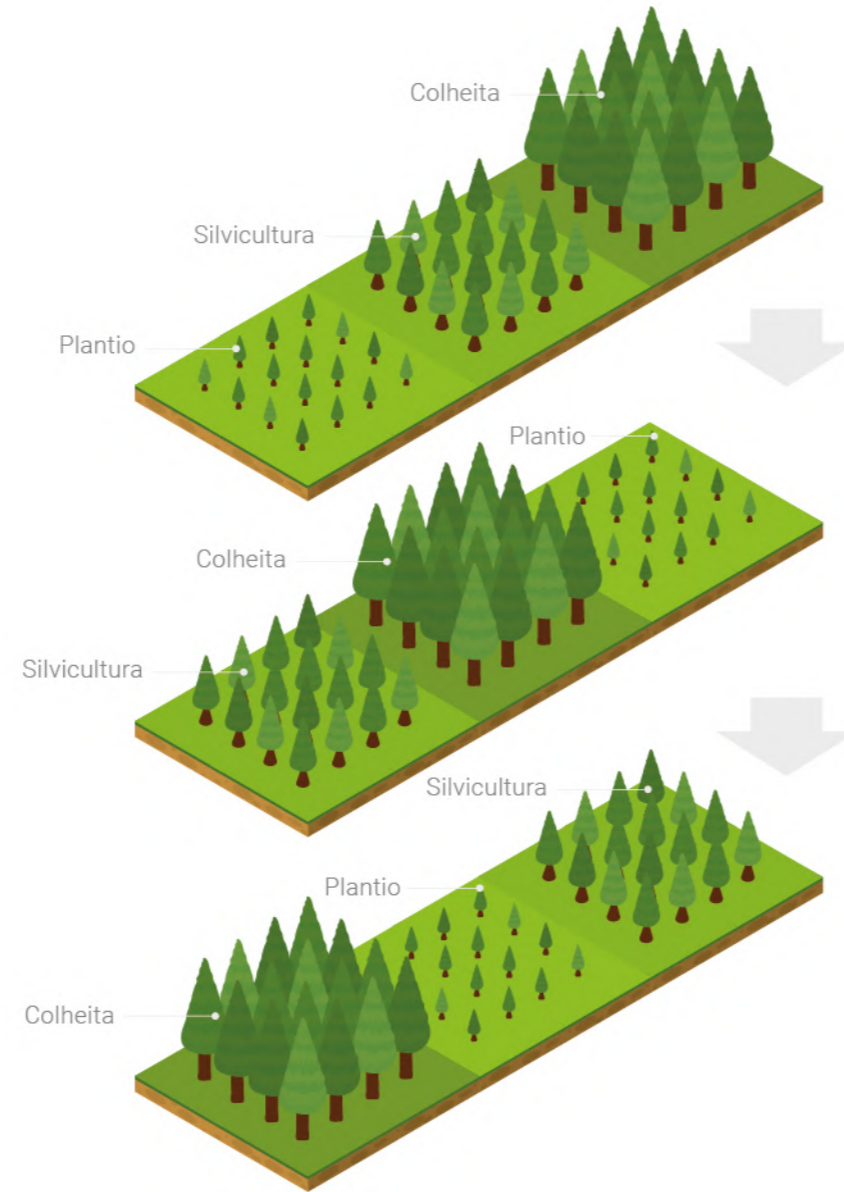
Como exemplo, as florestas da Rohden capturam o equivalente a 1% do que a cidade de São Paulo emite de dióxido de carbono.

A composição química da madeira varia pouco entre espécies diferentes. Em termos gerais, a madeira consiste em: 49% de carbono, 44% de oxigênio, 6% de hidrogênio e o restante nitrogênio, vestígios de cálcio, potássio, magnésio e outros. O dióxido de carbono (CO₂) - que quando em excesso no meio ambiente é considerado um vilão para a nossa qualidade de vida e para o futuro do planeta - somente desaparece naturalmente da atmosfera pelo processo de absorção de um desses dois reservatórios: oceanos e biomassa. Um crédito de carbono é a representação de uma tonelada de carbono que não é mais emitida na atmosfera, contribuindo para a redução do efeito estufa. O efeito estufa vem em grande parte do uso de materiais e combustíveis fósseis, e portanto, que não são renováveis.

Na Rohden, além de nossa preocupação em não emitir mais carbono, fazemos o sequestro do que já está na atmosfera através de nossas florestas plantadas e renováveis. As florestas da Rohden em crescimento capturam anualmente cerca de 150.000 toneladas de CO₂ da atmosfera. Mas isso é apenas parte do processo.

CICLO DAS PLANTAÇÕES

Os espaços utilizados para o plantio são tipicamente compostos por pequenas áreas com árvores em diferentes estágios de crescimento. No que diz respeito à preservação de áreas limítrofes, as árvores das plantações são sempre intercaladas com vegetação nativa. Preservamos mais de 2.300 hectares de florestas nativas em meio aos nossos espaços reflorestados. Isso está sendo feito para preservar áreas próximas às fontes, córregos e outras áreas onde a colheita não é apropriada. Isso ajuda a manter a fauna e a flora locais confortáveis e em seus devidos lares.



TECNOLOGIA

As pessoas merecem o melhor e acreditamos que elas são nosso ativo mais importante. Investimos em tecnologias que ajudam a melhorar nossos produtos, a liberdade criativa e a melhorar a qualidade de vida de nossos funcionários.



ROHDEN LAB

O nosso laboratório de vidros e esquadrias metálicas conta com uma estrutura concebida para a realização de pesquisas e testes. São realizadas ações como ensaios de resistências dos materiais à variação de temperaturas, resistência à corrosão, eficiência de isolamento térmico/vedação, condensação de vapor de água, carga térmica, consumo de energia, leituras de temperaturas, possibilidade de testes em várias classes climáticas, testes de ciclagem, pré-montagem de produtos e relacionados ao NBR 14698 (fragmentação, empenamento e dimensionais).





Rohden

Pouso Redondo - Taió - Saleté
Santa Catarina, Brasil

comercial@rohden.com.br

+55 47 3563-9100

rohdengrupo.com.br



rohdenvidros.com.br



rohden.com.br



Rohden Portas:



Rohden Vidros:



Os produtos podem ser alterados sem aviso prévio.
As cores da impressão não retratam fielmente a cor do produto real.
Consulte a disponibilidade dos produtos para a sua região.